

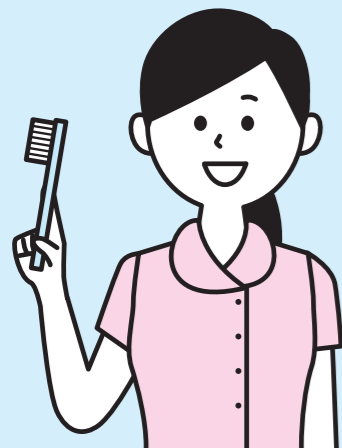
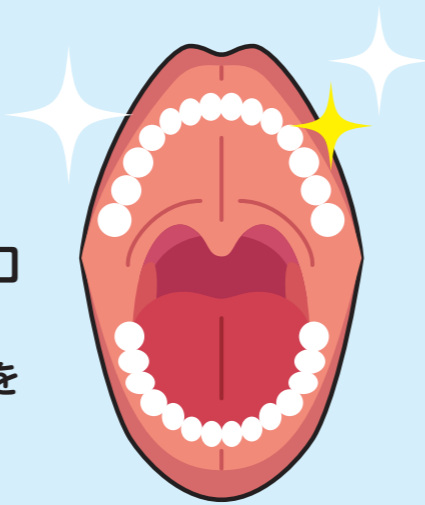
# 歯科診療所では…

むし歯、歯周病、入れ歯、粘膜の状態、お口の機能など、お口全体をチェックします。

## お口の衛生管理

入院治療前に様々な合併症の原因となるお口の中の細菌を減らすことが重要！

細菌のかたまりである歯垢や歯石を専用の機器を使って除去し歯面をきれいにします。



## 口内炎などのケア

粘膜からの感染を予防するためにお口の中の清潔と保湿が重要！

口内炎やお口の乾燥などを予防するためのあなたに合ったセルフケアについてアドバイスします。

## 歯や入れ歯の処置

お口の中の環境を整えておくことが重要！

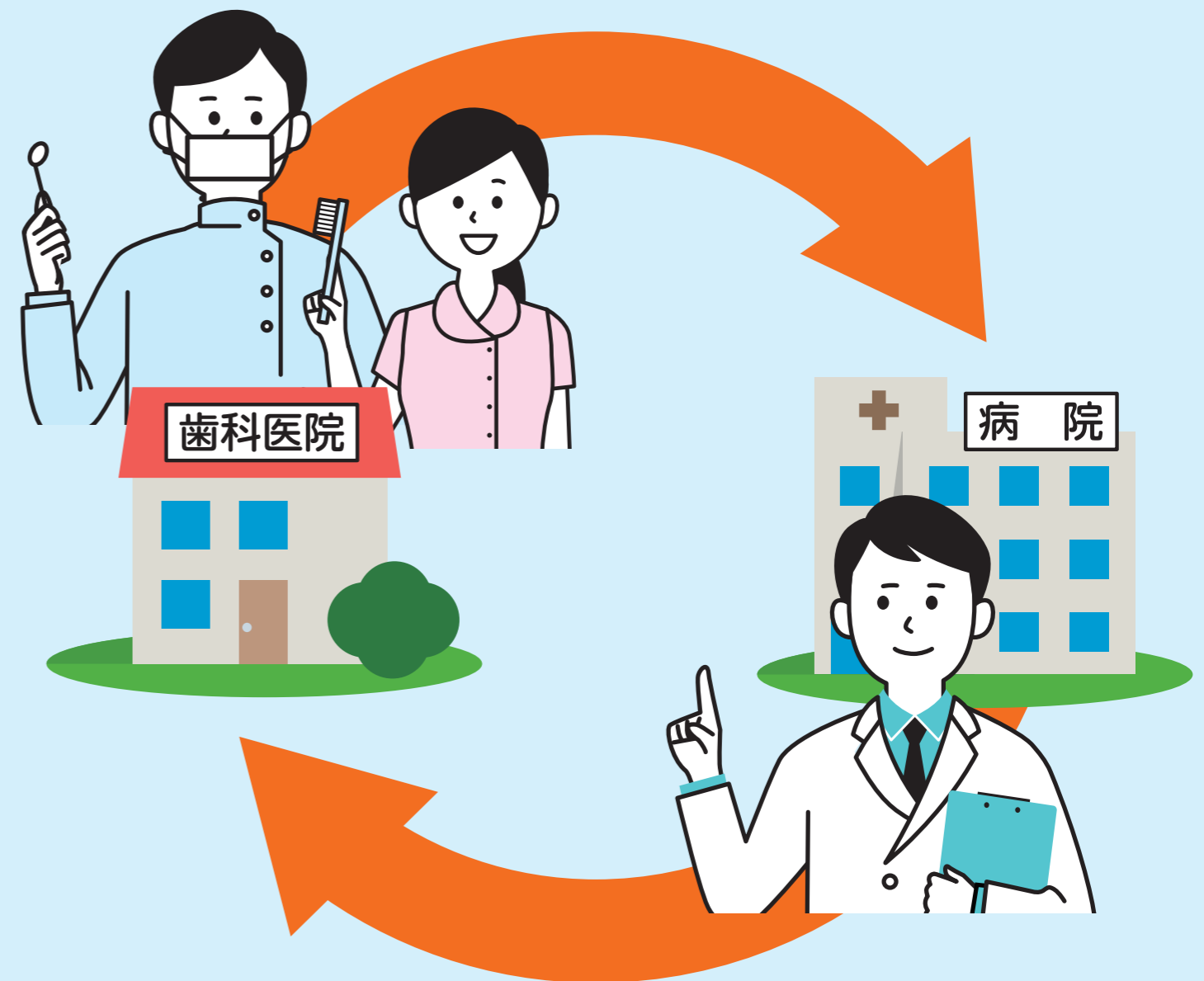
むし歯があれば応急処置を行い、合わない入れ歯の調整も行います。

また、グラグラした歯の固定や、手術用マウスピースを作製する場合があります。



# がん医科歯科連携とは

## がん医科歯科連携の仕組みって??



編集…大阪府歯科医師会  
〒543-0033 大阪市天王寺区堂ヶ芝 1-3-27

発行…大阪府  
〒540-8570 大阪市中央区大手前 2-1-22

発行日…令和2年1月（地域医療介護総合確保基金を活用）

手術の前後に適切な口腔ケアを受けることで合併症を防ぎ、入院日数の短縮にもつながります


連携する歯科医院



- 歯石取り、クリーニング、歯みがき指導でお口の中の清掃を行います。
- 今後のがんの治療を進めるにあたって治療すべき歯や炎症がある場合は応急処置を行います。



- 5 ● 口腔ケアを継続し、新たなむし歯や口内炎を予防します。
- 抗がん剤治療や放射線治療を行った場合は、副作用による口内炎などの治療を行います。
- 手術前に応急処置をした治療を終わらせます。
- お口の乾燥症状を和らげる処方やアドバイスをします。


2  医科の主治医による依頼文書を持って患者さんが歯科を受診します。

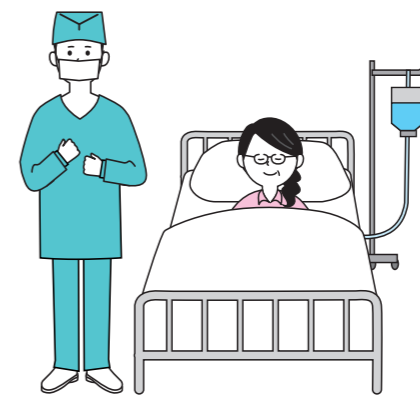


がん治療を受ける病院



1 主治医が歯科受診をすすめ、病院が歯科主治医または対応可能歯科医院と連携します。

3  歯科での口腔衛生管理や処置について記した連携文書を患者さんが病院に持参します。

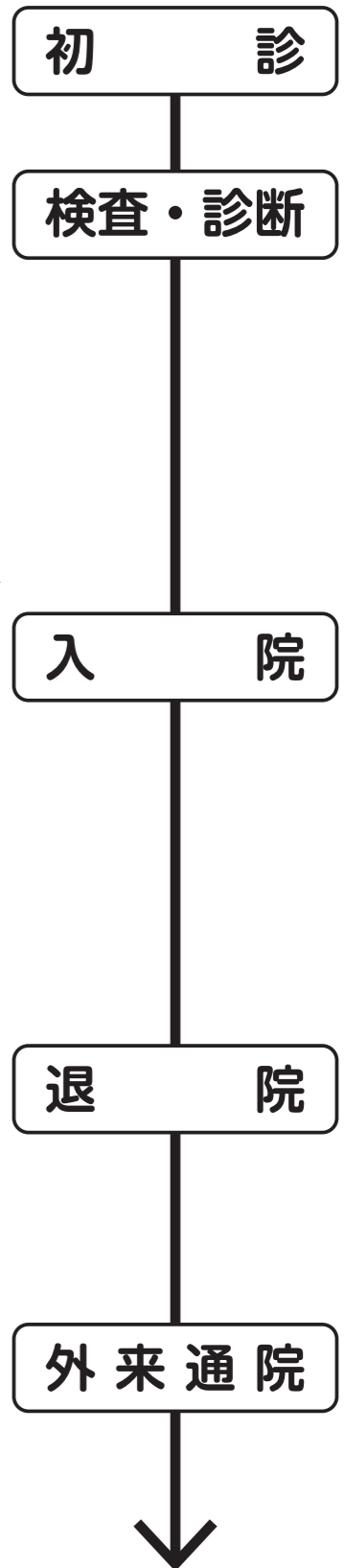


手術・薬物療法・放射線療法をうけます。

4 必要に応じて受診



6 外来で経過観察を継続したり、または外来で通院治療をうけます。



※入院して治療を受ける場合の流れです。