

歯科診療所では…

むし歯、歯周病、入れ歯、粘膜の状態、お口の機能など、お口全体をチェックします。

お口の衛生管理

入院治療前に様々な合併症の原因となるお口の中の細菌を減らすことが重要！

細菌のかたまりである歯垢や歯石を専用の機器を使って除去し歯面をきれいにします。



口内炎などのケア

粘膜からの感染を予防するためにお口の中の清潔と保湿が重要！

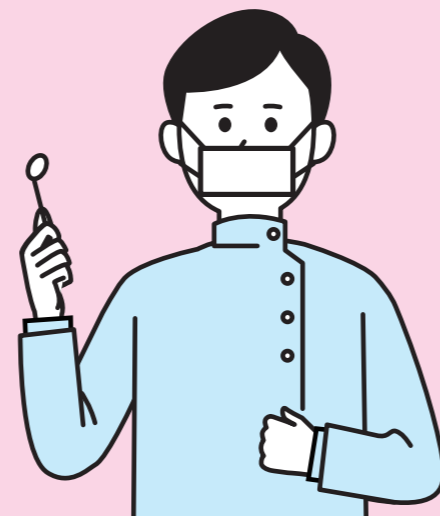
口内炎やお口の乾燥などを予防するためのあなたに合ったセルフケアについてアドバイスします。

歯や入れ歯の処置

お口の中の環境を整えておくことが重要！

むし歯があれば応急処置を行い、合わない入れ歯の調整も行います。

また、グラグラした歯の固定や、手術用マウスピースを作製する場合があります。



入院患者さんのための お口のケア

お口の機能や衛生状態を整えて、お口のトラブルを予防しましょう。



入院治療を始める前に
歯科を受診
してください。



編集…大阪府歯科医師会
〒543-0033 大阪市天王寺区堂ヶ芝 1-3-27

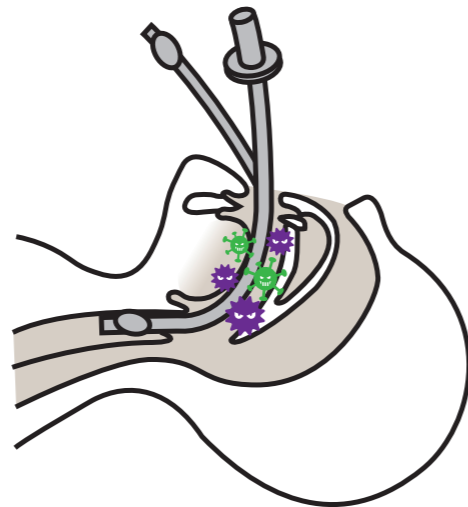
発行…大阪府
〒540-8570 大阪市中央区大手前 2-1-22

発行日…令和2年1月（地域医療介護総合確保基金を活用）

 Point

全身麻酔を伴う場合には、**手術までに**お口の環境を良くすることが大切です。

- むし歯や歯周病などでお口の衛生状態が悪いと**口内の細菌**によって術後、肺炎を引き起こすことがあります。



- むし歯や歯周病があると全身麻酔時に**歯が折れたり抜ける**こともあり危険です。

 Point

お口のケアでお薬の**副作用**によるトラブルを**減らす**ことができます。

- 口内炎**やお口の**乾燥**といった**症状**が現れます。



- 十分に食べられないことで**栄養状態の悪化**を起すこともあります。